



XXII. MINŐSÉGSZAKEMBEREK  
TALÁLKOZÓJA

Folyamatalapú integrált  
irányítási rendszer  
alkalmazásának előnyei  
(integrált Governance-  
Risk-Compliance  
megoldás)

**Nagy-Pál Attila**  
**MAVIR ZRt.**

**Budapest**  
**2019. május 24.**





## Alapkérdések

*Mely folyamatok térnek el a tervezettől?*

*Mi ennek az oka és körülménye?*

*Ki tudja megmondani mi a hiba?*

*Hogyan állapíthatjuk meg ebből a szükséges  
intézkedéseket?*

*Hogyan szüntethetjük meg a szűk  
keresztmetszeteket?*



# Folyamatalapú integrált irányítási rendszer alkalmazásának előnyei

Előkészítés,  
konceptió alkotás

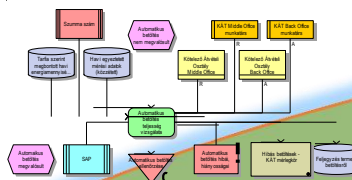
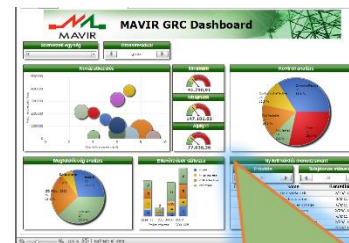


Implementáció

ARIS  
Risk & Compliance Manager



Üzemeltetés



2011.  
**MAVIR BPR**  
Nem a teljes  
MAVIR-ra  
kiterjedő!

2012.  
**EURO TSO  
program**  
- ITR  
- Alapfolyamati BPR  
- ...

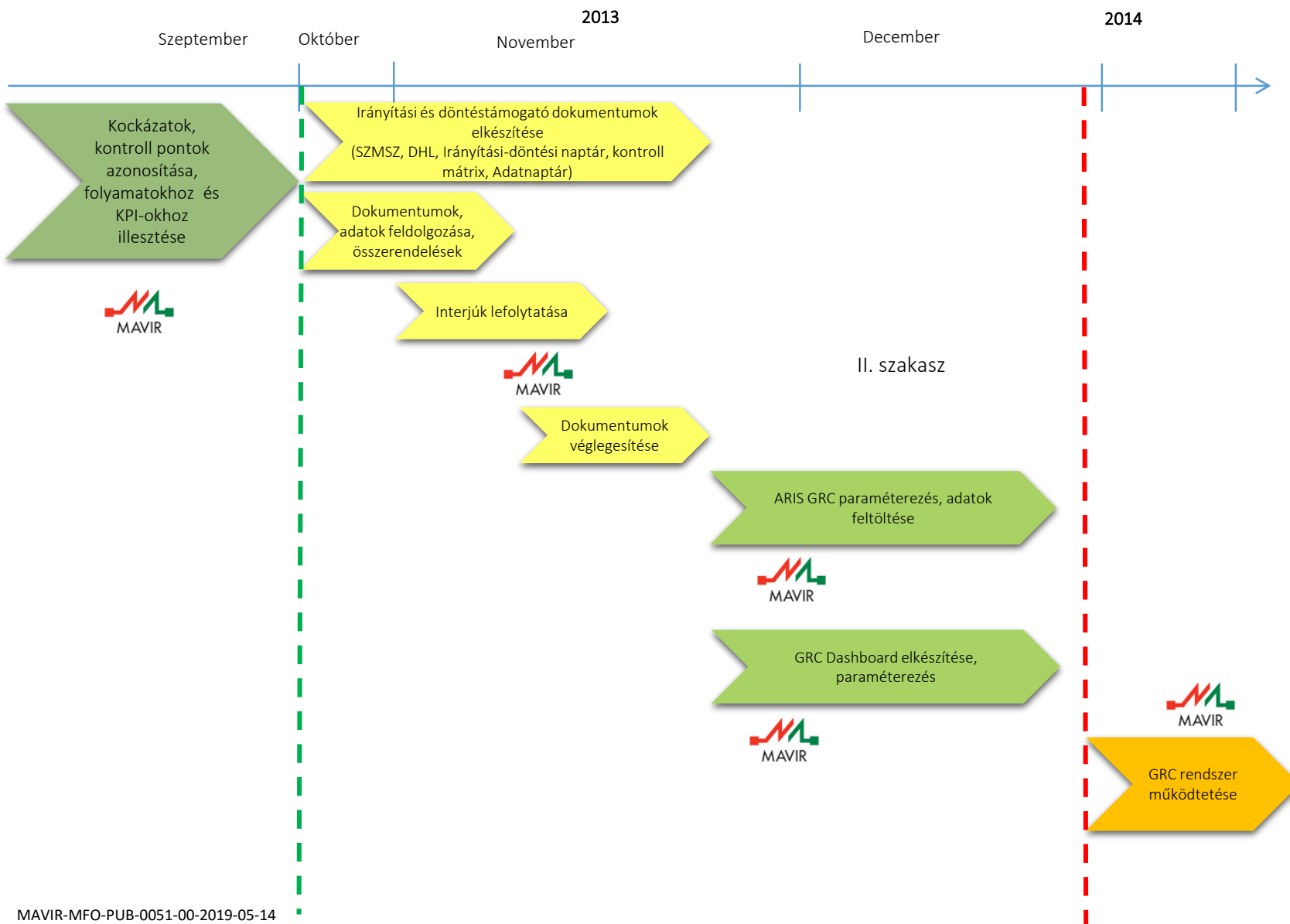
2013.  
**ITIR implementáció**  
- Folyamatalapú ITIR  
módszertanok  
- ARIS folyamati adatbázis  
fejlesztés  
- ARIS GRC bevezetés

2014.  
**ITIR üzemeltetés**



## Folyamat alapú integrált irányítási rendszer alkalmazásának előnyei

### GRC ütemezés





# Folyamatalapú integrált irányítási rendszer alkalmazásának előnye

## 1 MAVIR DHL

MAVIR Zrt.		MAVIR Zrt.		MAVIR Zrt.		MAVIR Zrt.	
D - Dönt	E - Előrejelst	A - Állást foglalt	EJ - Előrejelst Jövőhogy	I - Információt közp			

Döntési hatásköröket, jogosultságokat, felelőségeket tételesen felsoroló, azokat egységes elvek mentén egyértelműsítő dokumentum.

## 3 Adatnaptár

Adatnaptár címe	MÉH (Működési Eljárás) / Készítve	Adatnaptár / Készítve	Adatnaptár / Készítve	Adatnaptár / Készítve

Ki?  
Mit?  
Mikor?  
Hová?

## 2 Irányítási-Döntési naptár

FOKA	Tevékenység	Régióközi folyamat, az előzővel megismerés	Előfeltétel	Input	Előzménytermék	Kiszármazék	ÁLLÁS	Működési hatáskör	Jövőhogy	Szükséglet	Felelős szervezet	Jövőhogy

Átlátható funkciókhoz kapcsolt döntések, azok időbeli és funkcionális függősége a további döntési pozíciókkal. Egyértelművé válik az irányítási keretrendszer egyes pontjain, hogy kinek, mikor és miben szükséges döntést hoznia.

Támogatja a folyamatszemerlet beépülését a szervezetbe, elsősorban nem szervezeti szemszögből, hanem folyamat oldalról rögzíti a feladatokat és felelőségeket.

## 5 Folyamatalapú SzMSZ

MAVIR MAGYAR VILLOMOENERGIA-IPARI ÁTVITELI RENDSZERÁNYÍTO ZRT.

**FOLYAMATALAPÚ**

SZERVEZETI ÉS MŰKÖDÉSI SZABÁLYZAT

Jövőhogy a MAVIR Zrt. Igazgatósága a ..... sz. határozatával

Hatálybalépés napja: 2014. január 1.

Bertalan József  
Elnök

MAVIR-VIG-VU-0010-07-2014-03-00

## 4 Kontroll mátrix

Folyamat	Kontroll	Felelős	Értékelés

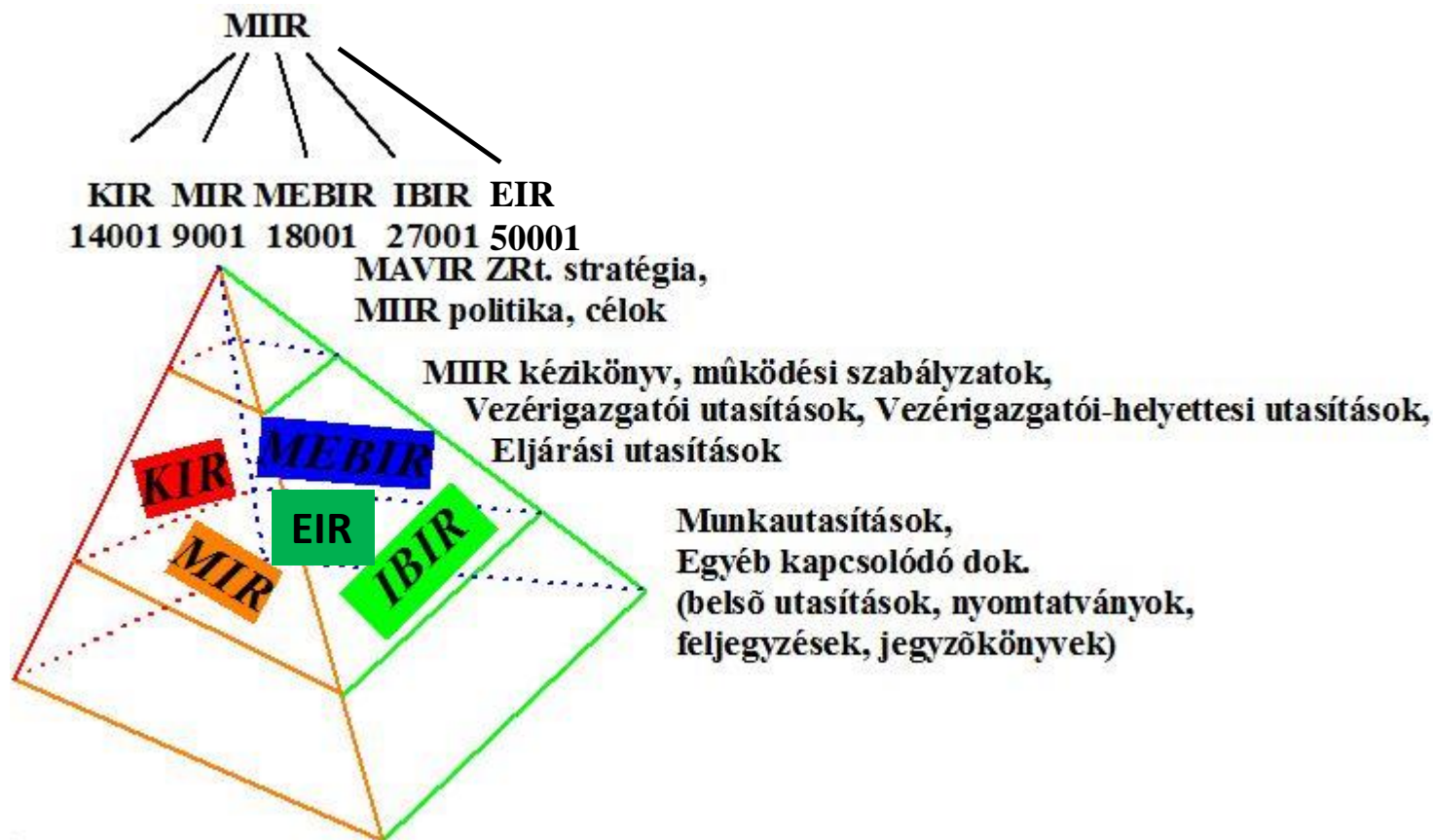
A folyamatokba épített kontrollok formalizálása





## Folyamatalapú integrált irányítási rendszer alkalmazásának előnyei

### A Minőségügyi Integrált Irányítási Rendszer (MIIR) működésének ismertetése

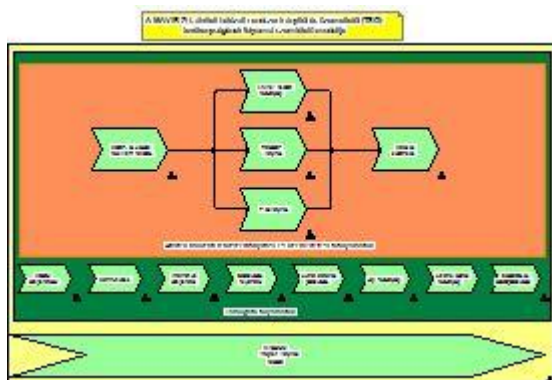
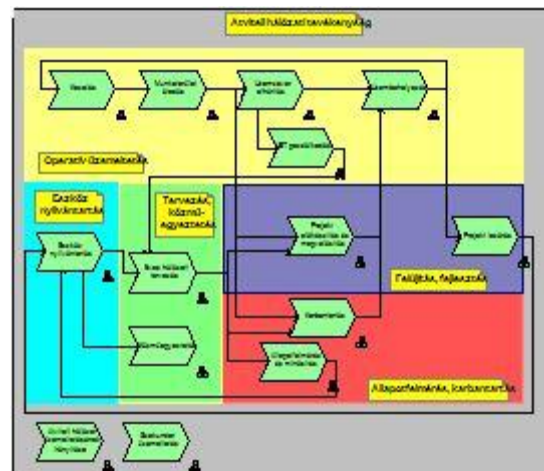
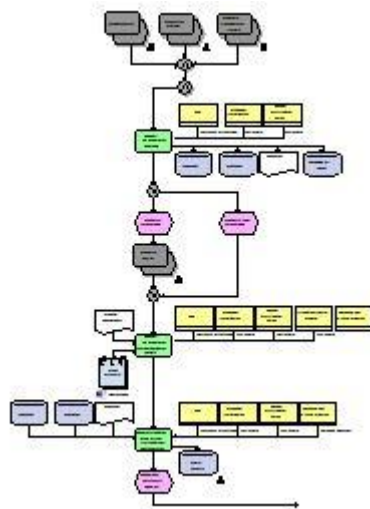




# Folyamatalapú integrált irányítási rendszer alkalmazásának előnyei

## A MIIR-t támogató informatikai rendszerek használatának rövid ismertetése

### Folyamati szintek az ARIS rendszerben

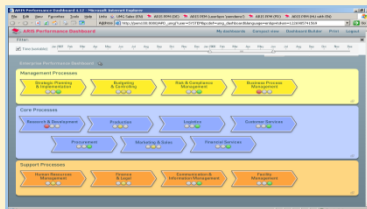
Az ARIS-ban lemodellezett folyamatok meghatározott folyamatú szerinti rendszerben érhetőek el, akár egy legfelső szintű áttekintő folyamatmodellről navigálva a leg részletesebb szintű folyamatmodellig vagy szóveges folyamatleírásig, utasításig (minőségügyi eljárási utasítások, vezérigazgató-helyettesi utasítások, vezérigazgatói utasítások)



## Folyamat intelligencia vezetés és kontrolling

Vezetés

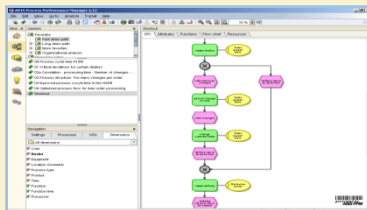
Stratégiai



Management nézet  
Teljesítmény monitoring

Folyamatgazda

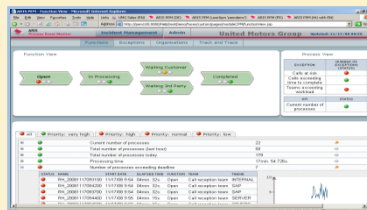
Taktikai



Ok-okozat elemzés  
Folyamat bányászat

Munkatársak

Operatív



Real-time  
Figyelmeztetés & beavatkozás

Business Performance

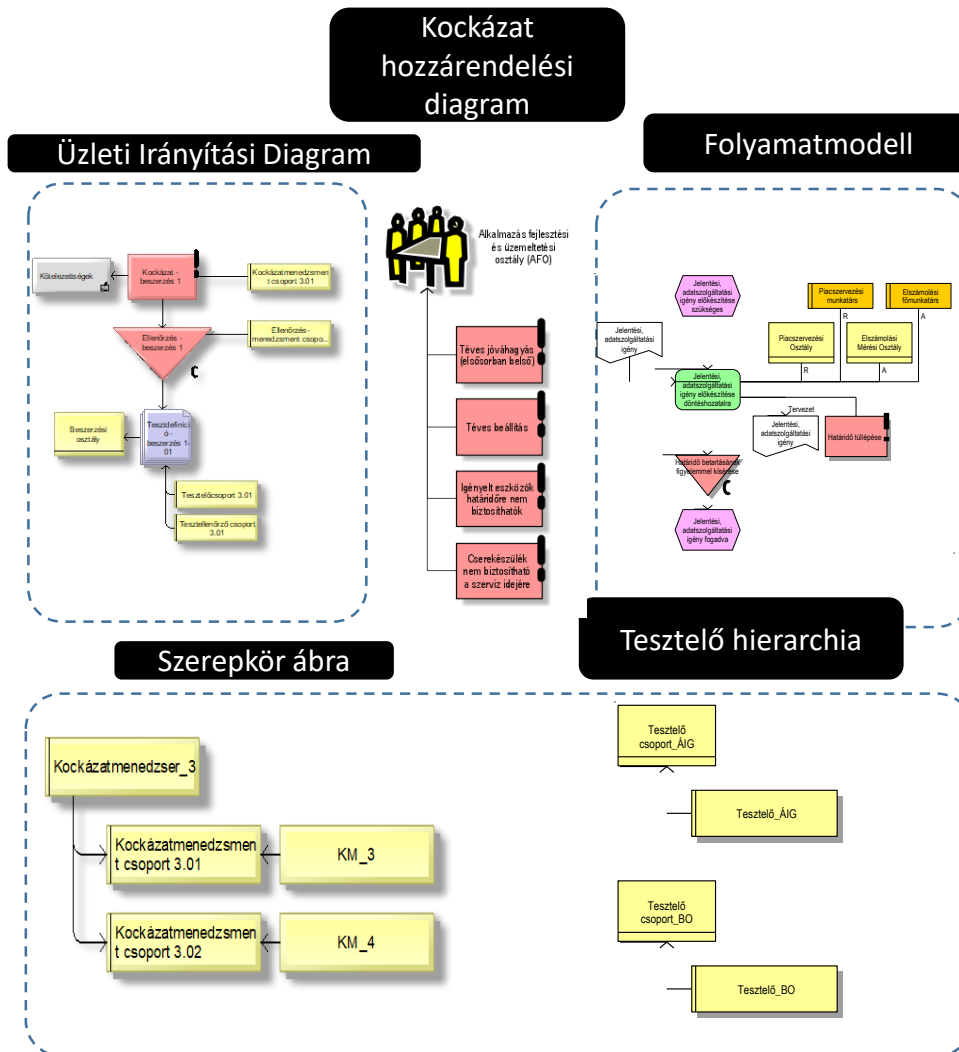




# Folyamatalapú integrált irányítási rendszer alkalmazásának előnyei

## Objektumok rögzítése

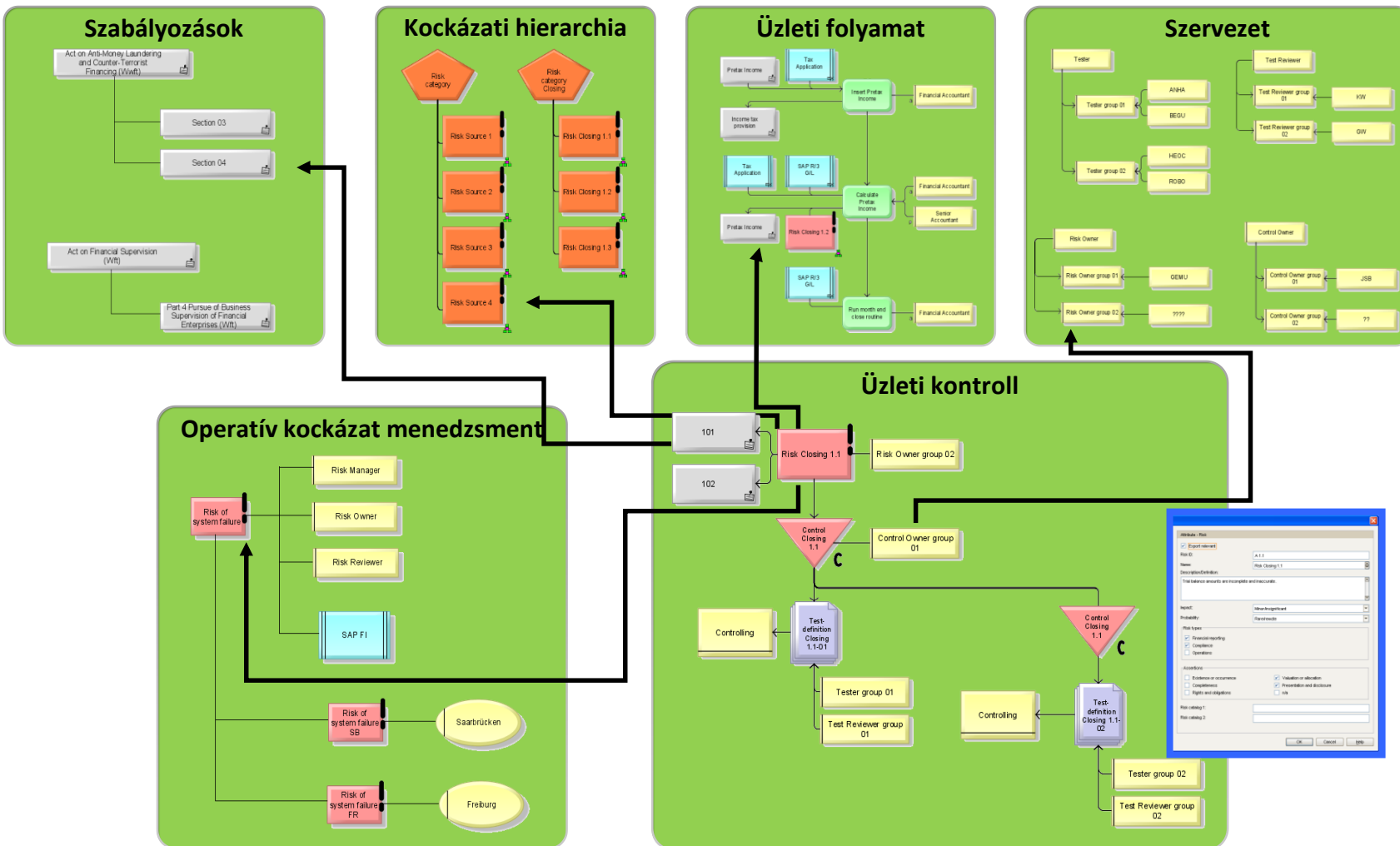
- 1) Kockázatok (és kontrollok) modellezése a folyamatokban
- 2) GRC-hez szükséges kapcsolódó önálló modellek létrehozása
  - 1) Üzleti Irányítás Diagram (ÜID)  
*A kockázatokhoz, kontrollok és teszt-esetek (és a felelős szerepkörök) kapcsolatait bemutató diagram*
  - 2) Szerepkör ábra/ábrák  
*Az egyes szerepkörök hierarchiáját és az azokat betöltő szereplőket bemutató diagram (modell típus: szervezeti ábra)*
  - 3) Kockázat hozzárendelési diagram  
*A kockázatok és a szervezeti egységek közötti kapcsolatok rögzítésére szolgáló modell.*





# Folyamatalapú integrált irányítási rendszer alkalmazásának előnyei

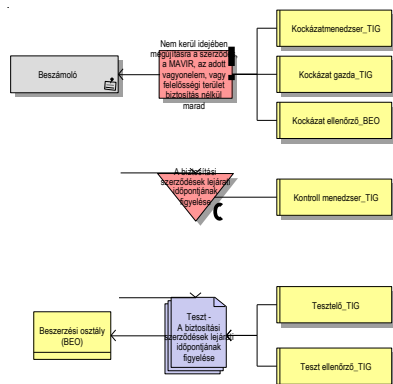
## ARIS folyamat adatbázis fejlesztés



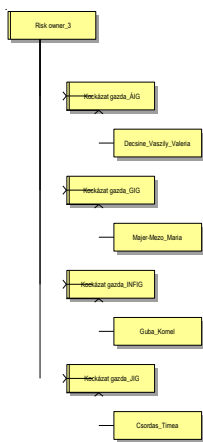


# Folyamat alapú integrált irányítási rendszer alkalmazásának előnyei

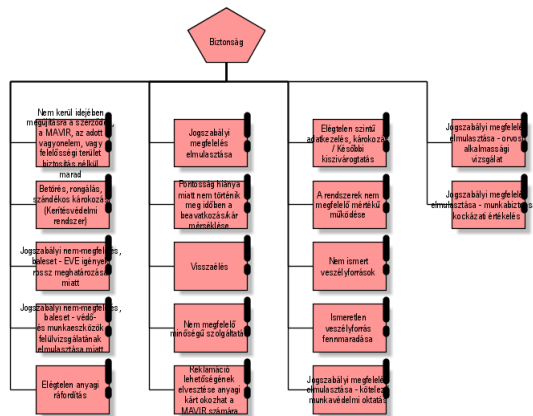
## Új modell típusok létrehozása



## Üzleti irányítás diagram



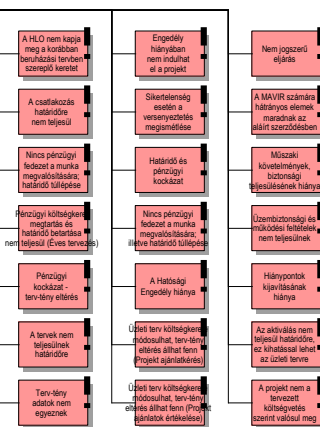
## Szerepkör ábra



## Kockázati diagram



Hálózat létesítési osztály (HLO)



## Kockázat hozzárendelési diagram

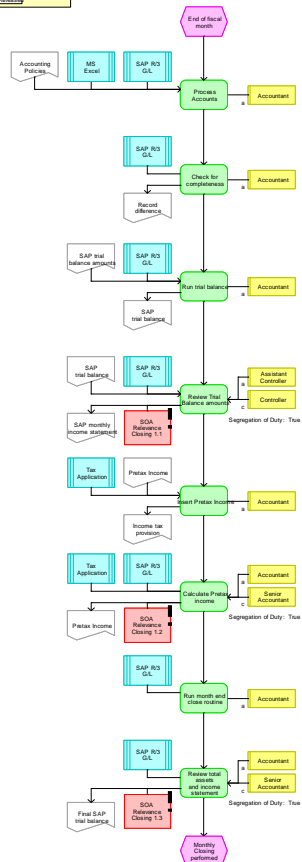




## ARIS GRC rendszer paraméterezés



... rendszer paraméterezése, adatok áttöltése



### Hierarchiák

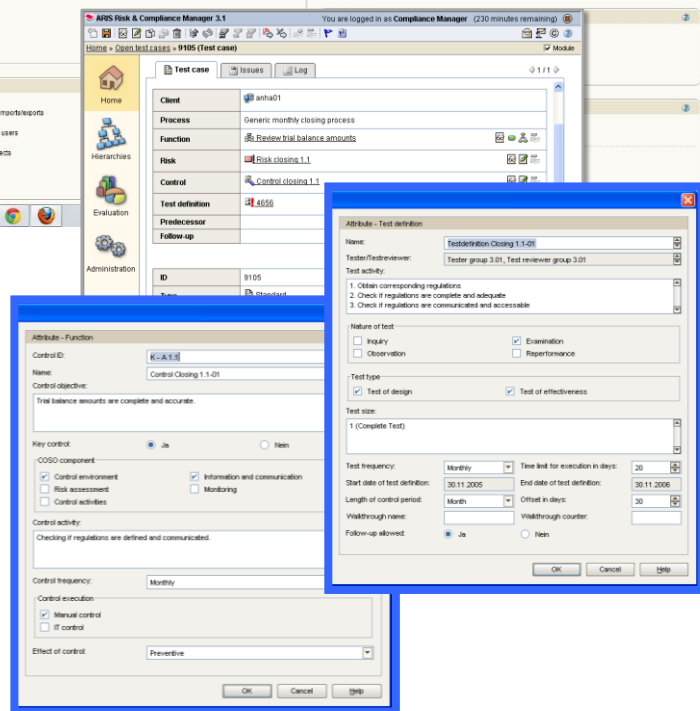
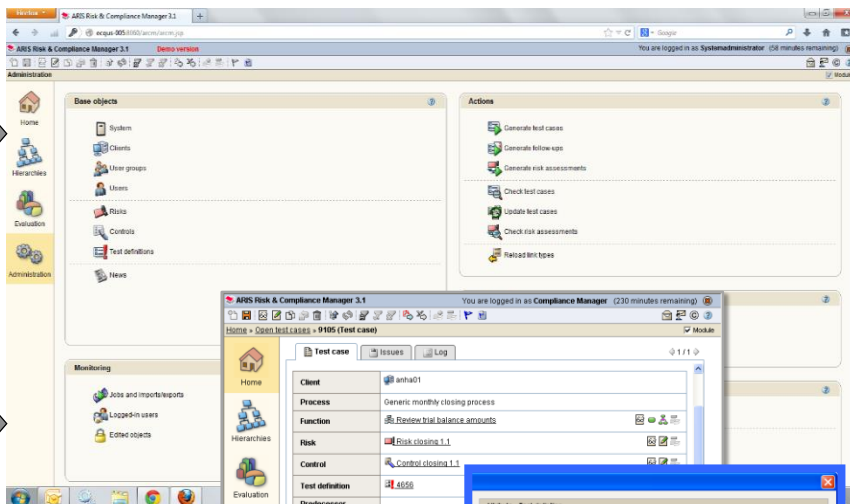
- Érintett folyamatok
- Beszámoló elemek
- Szervezeti struktúra
- Tesztelők

### Szerepek

- Kockázatfelelős
- Kontrollfelelős
- Tesztelő
- Teszt ellenőrző
- Jóváhagyó

### Kockázatok

- Kockázatok
- Kontrollok
- Tesztek





## Folyamat alapú integrált irányítási rendszer alkalmazásának előnyei

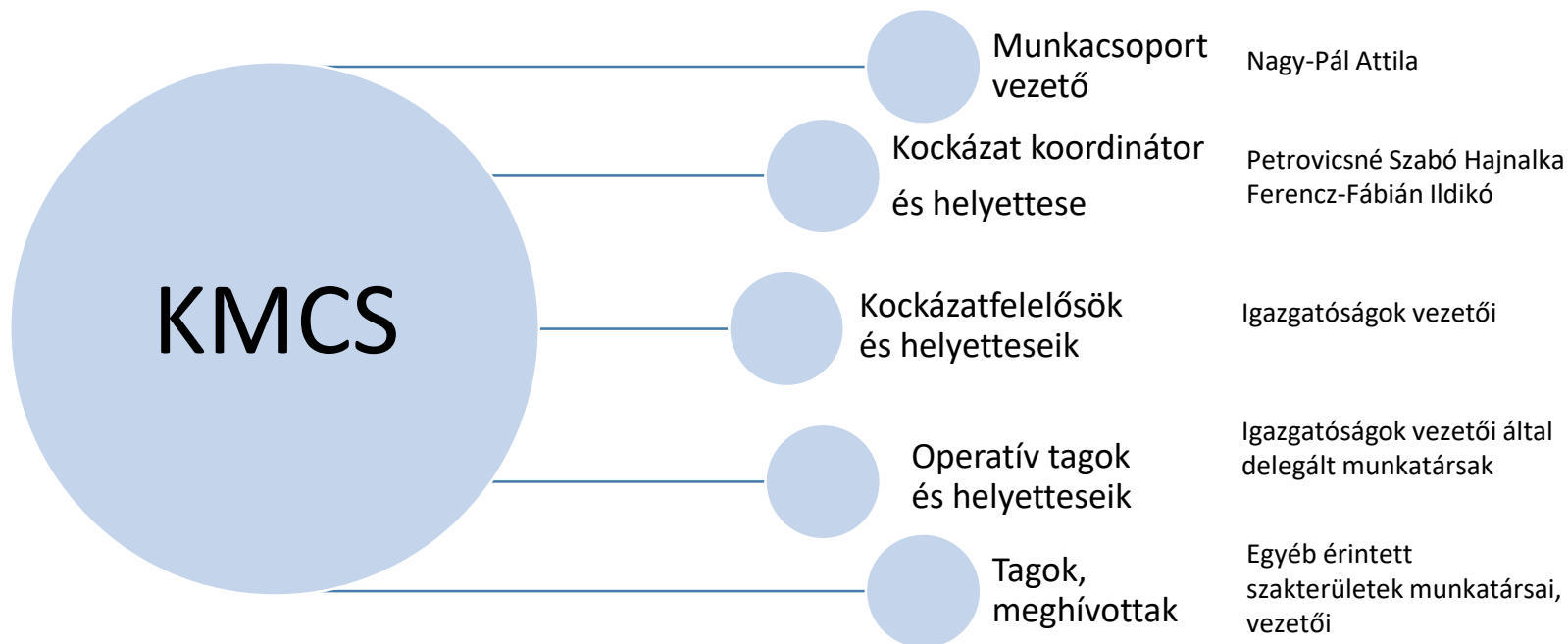
### Kockázatmenedzsment folyamata





## Folyamat alapú integrált irányítási rendszer alkalmazásának előnyei

### Kockázatkezelési Munkacsoport





# Folyamatalapú integrált irányítási rendszer alkalmazásának előnyei

Modellezés  
(„definiálás”)

Értékelés  
(„végrehajtás”)

Ellenőrzés  
(„igazolás”)

KMCS

## Kockázat menedzser

F: Folyamat szponzor  
V: ARIS tervező  
K: Folyamat gazda;  
KMCS op. tag(ok)

## Kockázat értékelő

F/V: KMCS op. tag(ok)

## Értékelés ellenőrző

F/V: Folyamat gazda

KOCKÁZAT

## Kontroll menedzser

F: Folyamat gazda  
V: ARIS tervező

Kontroll

## Tesztelő

F: Folyamat gazda által kijelölt  
folyamatszaktörő  
V: ARIS tervező

## Teszt ellenőrző

F: Folyamat gazda által kijelölt  
folyamatszaktörő  
V: ARIS tervező

KONTROLL

## Teszt menedzser

F: Folyamat gazda  
V: ARIS tervező

Teszt-eset

MFO



## Kockázatkezelési Munkacsoport feladatai

### Összefoglalás a KMCS Operatív tagok feladatairól és a használt eszközökről

#### Kockázati tényezőkkel kapcsolatos feladatok



Kockázati tényezők felülvizsgálata, szükség esetén rögzítése, módosítása, törlése xls táblázatban

#### Kockázati elemekkel kapcsolatos feladatok



Kockázati elemek értékelése és jóváhagyása ARIS GRC rendszerben

### Szöveges adatszolgáltatás

#### Következő időszakra várható kockázatok felmérése. minősítése



Szakterületi összefoglaló elkészítése (ennek részeként a bekövetkezett kockázatok/üzleti események szöveges értékelése)

Operatív összefoglaló elkészítése az ARIS GRC-ben előálló diagramok felhasználásával



Kritikus kockázati tényezőkre akcióterv készítése és azok értékelése (akcióértékelés), nyomon követése a kockázat csökkentése/elkerülése/ pontosabb becslése érdekében



Kontroll-mátrix tábla éves frissítése





## Monitoring Kockázatok értékelése

### Risk Monitoring

Evaluation > Statistics for risk assessment by risk categories

Filter: Default filter system

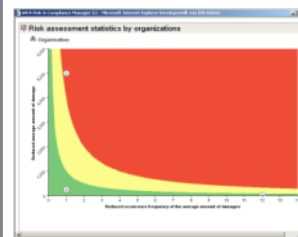
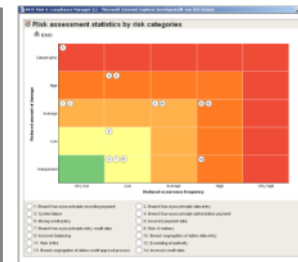
Structure element: All

Calculation: Overall statistics

Risk assessment period: from 1/1/09 to 01. January

Hide outdated assessments: No

Structure	Risks	Quant. assess.	Min. quant. assess.	Sum. min. quant. exp. loss	Avg. quant. assess.	Sum. avg. quant. exp. loss	Max. quant. assess.	Sum. max. quant. exp. loss	Red. min. quant. assess.	Sum. red. min. quant. exp. loss	Red. avg. quant. assess.	Sum. red. avg. quant. exp. loss	Red. max. quant. assess.	Sum. red. max. quant. exp. loss	Qual. assess.	Red. qual. assess.
LMG	4	4	4	48,750.00	4	110,900.00	4	275,500.00	4	17,880.00	4	41,715.00	4	126,500.00	4	4
Risk category	4	4	4	48,750.00	4	110,900.00	4	275,500.00	4	17,880.00	4	41,715.00	4	126,500.00	4	4
UMG Risk Categories	4	4	4	48,750.00	4	110,900.00	4	275,500.00	4	17,880.00	4	41,715.00	4	126,500.00	4	4
Non-Financial Risk	4	4	4	48,750.00	4	110,900.00	4	275,500.00	4	17,880.00	4	41,715.00	4	126,500.00	4	4
Legal & Integrity Risk	0	0	0	0.00	0	0.00	0	0.00	0	0.00	0	0.00	0	0.00	0	0
Operational Risk	0	0	0	0.00	0	0.00	0	0.00	0	0.00	0	0.00	0	0.00	0	0
Strategic Risk	4	4	4	48,750.00	4	110,900.00	4	275,500.00	4	17,880.00	4	41,715.00	4	126,500.00	4	4



### Control Monitoring

Evaluation > Test case statistics by organizations

Filter: Default filter system

Structure element: All

Calculation: Overall statistics

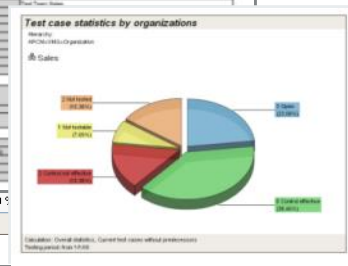
Testing period: from 1/1/09 to 01. January

Current test cases without predecessors

Structure	All	Open				Control not effective											
		New	In progress	Control effective	All	Not valued	Deficiency	No deficiency	Deficiency deactivated								
LMG	32	8	25.0%	0	0%	16	50.0%	2	6.25%	0	0%	1	3.13%	1	3.13%	0	0
Organization	32	8	25.0%	0	0%	16	50.0%	2	6.25%	0	0%	1	3.13%	1	3.13%	0	0
Accounting	5	1	20.0%	0	0%	3	60.0%	0	0%	0	0%	0	0%	0	0%	0	0
Controlling	3	1	33.33%	0	0%	2	66.67%	0	0%	0	0%	0	0%	0	0%	0	0
Finance	0	0	0%	0	0%	0	0%	0	0%	0	0%	0	0%	0	0%	0	0
Procurement	11	3	27.27%	0	0%	6	54.55%	0	0%	0	0%	0	0%	0	0%	0	0
Production management	0	0	0%	0	0%	0	0%	0	0%	0	0%	0	0%	0	0%	0	0
Sales	13	3	23.08%	0	0%	5	38.46%	2	15.38%	0	0%	1	7.69%	1	7.69%	0	0
UMG Automotive Engineering management	0	0	0%	0	0%	0	0%	0	0%	0	0%	0	0%	0	0%	0	0
Marketing & Sales	0	0	0%	0	0%	0	0%	0	0%	0	0%	0	0%	0	0%	0	0

ARIS Risk & Compliance Manager - Test case documentation

Case ID	Case Name	Case Description	Case Status	Case Priority	Case Category	Case Sub-category	Case Type	Case Severity	Case Complexity	Case Effort	Case Cost	Case Risk	Case Impact	Case Frequency	Case Mitigation	Case Owner	Case Assignee	Case Start Date	Case End Date	Case Due Date
1	Test Case 1	Test Case 1 Description	Open	High	Accounting	Controlling	Deficiency	3	Medium	10	500	High	High	Low	Implement	John Doe	Jane Smith	2009-01-01	2009-01-31	2009-01-31



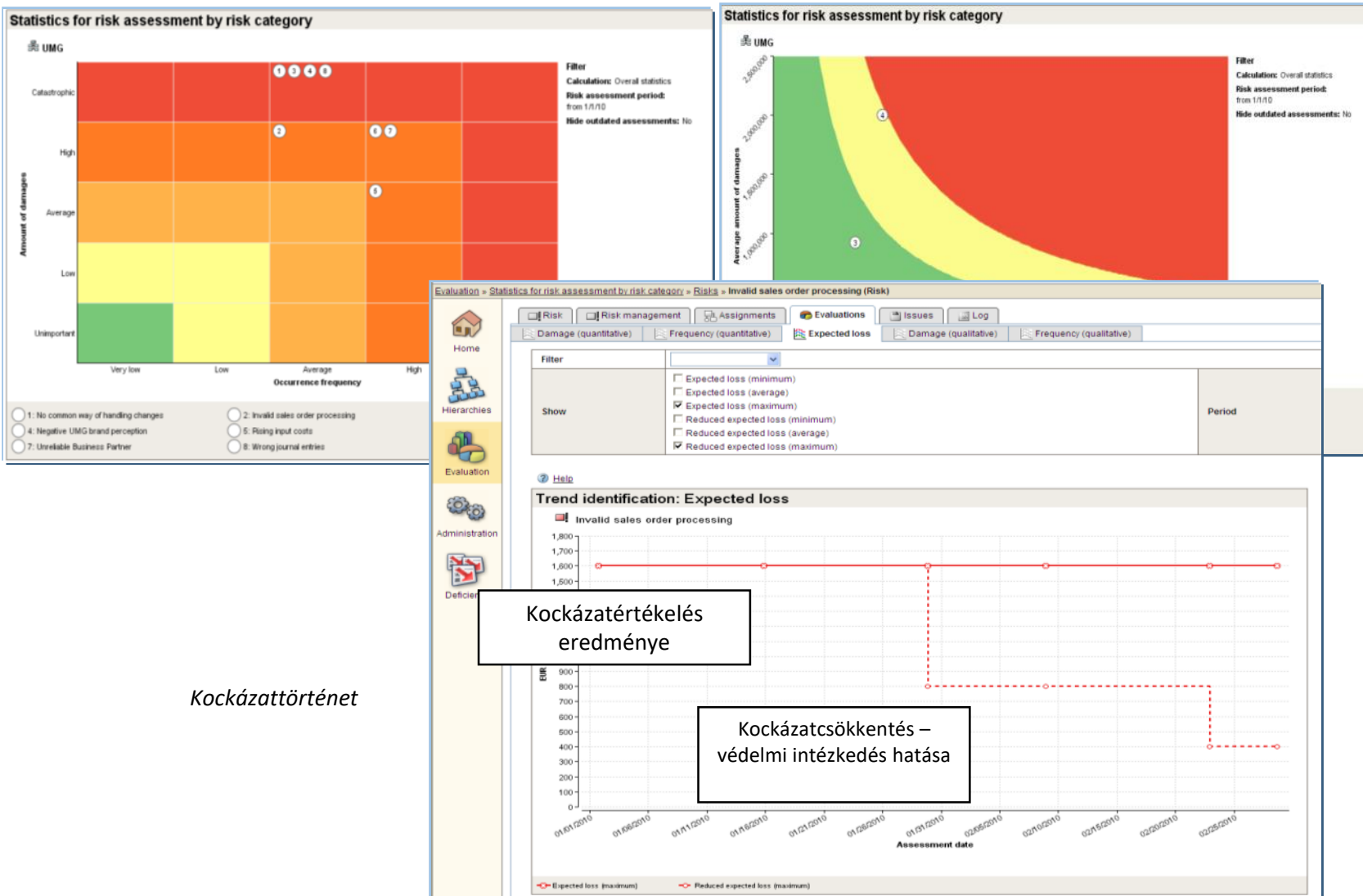


# Folyamat alapú integrált irányítási rendszer alkalmazásának előnyei

## Kockázat monitoring

Minőségi

Mennyiségi





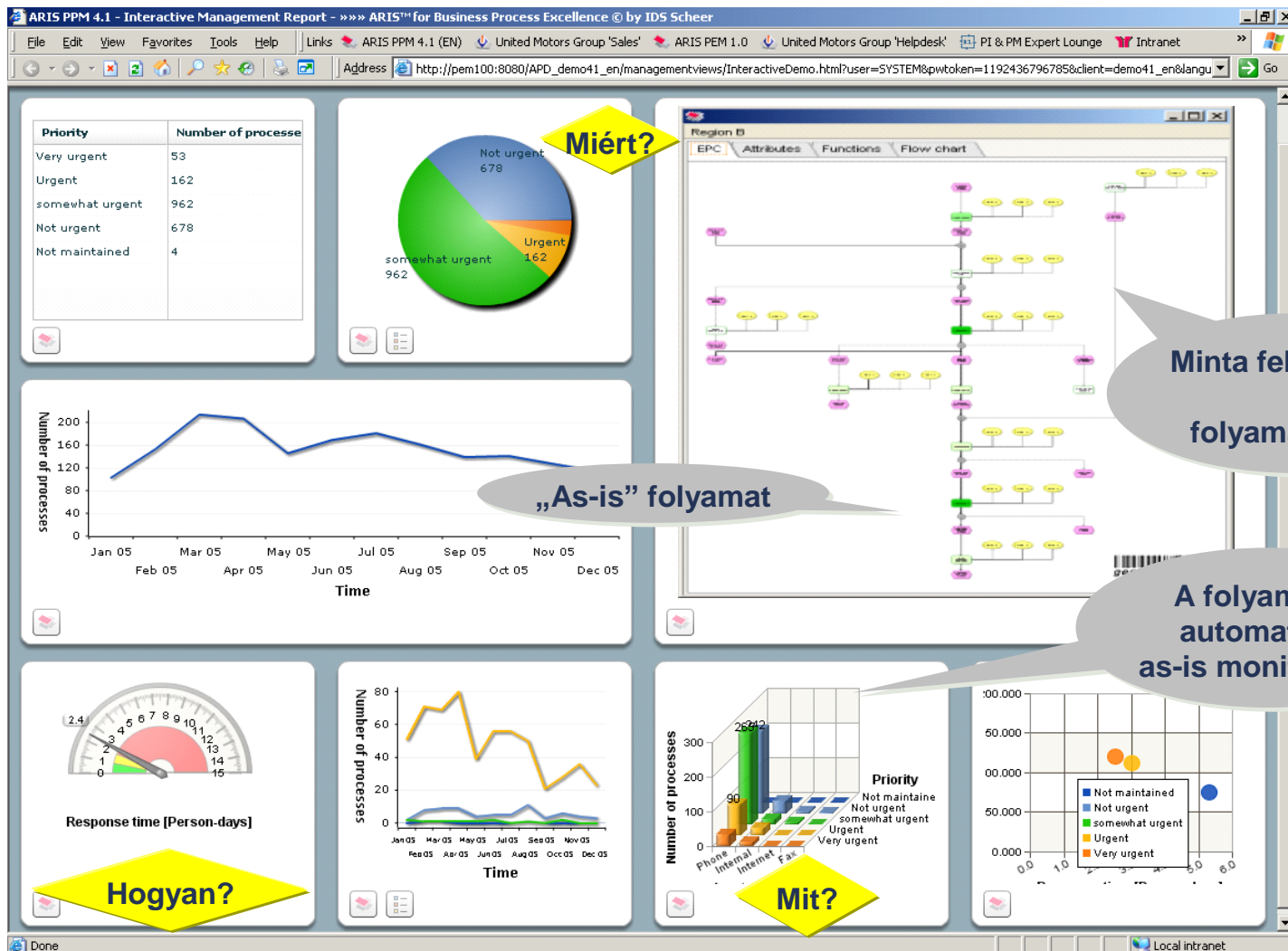
## Negyedéves Kockázatmenedzsment jelentés

### Tartalomjegyzék

A MAVIR Zrt. 2018. II. negyedévi Kockázatmenedzsment Jelentése .....	1
1. Vezetői összefoglaló.....	3
2. Kritikus kockázati tényezők.....	7
3. Kockázati kategóriák és legjelentősebb kockázati tényezők.....	8
4. A folyamatokban rejlő operatív kockázati elemek vizsgálata (ARIS GRC rendszerben) .....	16
5. Intézkedések .....	19
6. 2018. V. havi tényadatok alapján készült előrejelzés várható kockázatai.....	32

### A jelentés mellékletei

- Kockázati tényező lista
- Akciótervek
- Akcióértékelések
- Operatív működés értékelése (ARIS GRC)

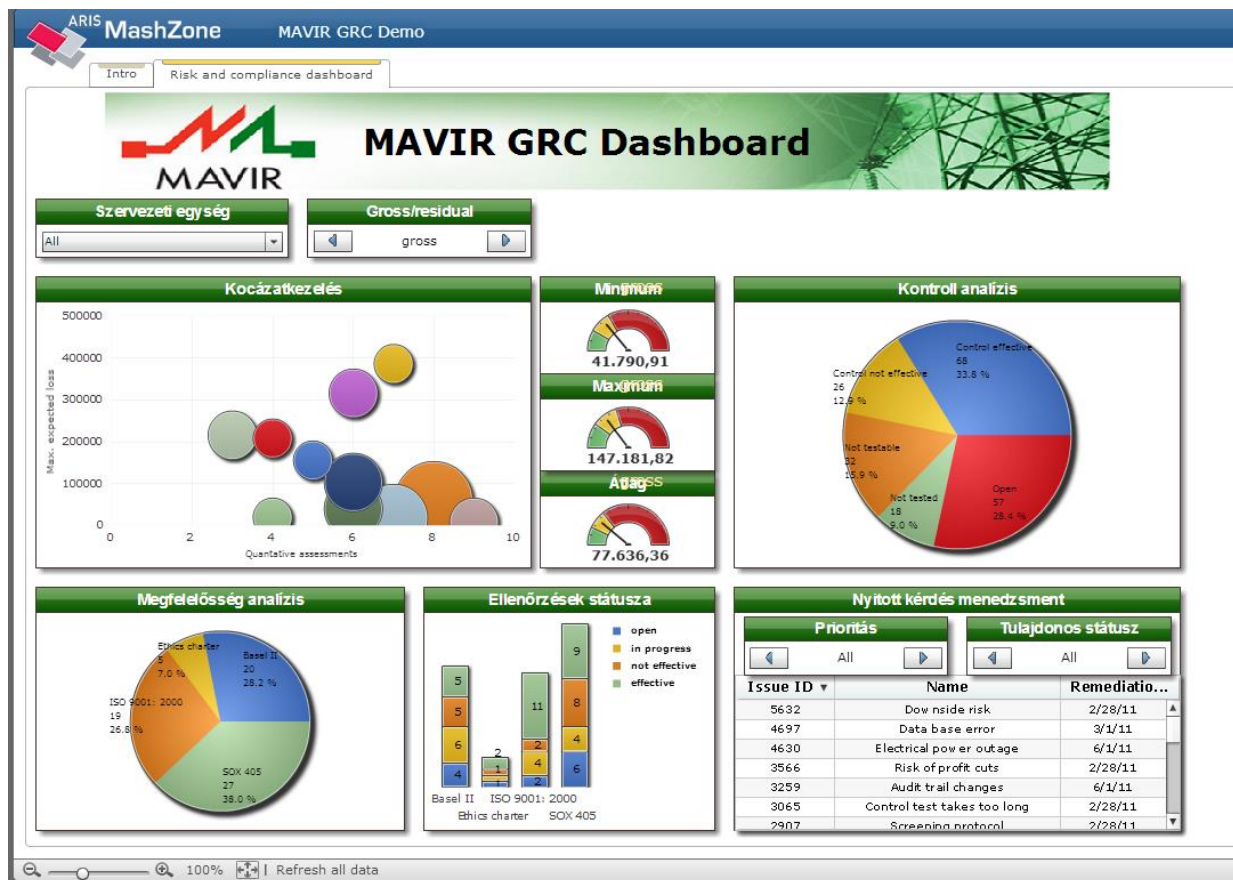

 Vezetői nézet a mutatók és struktúrák értékeléséhez  
Mutatók értékelése




# Folyamatalapú integrált irányítási rendszer alkalmazásának előnyei

## GRC Dashboard

A megfelelő és a szükséges információ rendelkezésre állása az érintetteknek – vezetőknek, kockázati felelősöknek, auditoroknak, stb.





## Folyamat-alapú integrált irányítási rendszer alkalmazásának előnyei

### Összegzés



## ARIS Megoldás

Általános platform a GRC támogatásához

Folyamat-alapú megközelítés

Web-alapú eszközrendszer

Egy közös adatbázis a konzisztencia és az átláthatóság megteremtéséhez

Szerep-alapú workflow támogatás

Teljes audit dokumentáció

Átlátható  
kockázatkezelési és belső  
védelmi intézkedési  
megoldás

Proaktív megoldás a  
kockázatok és a  
megfelelőség  
támogatására

Teljes monitoring és  
jelentési rendszer



## Folyamat alapú integrált irányítási rendszer alkalmazásának előnyei



**Köszönöm a figyelmet!**