



SIEMENS



XXII. Magyar Minőség Hét

2013. november 5.

Integrált irányítási rendszer működtetésének tapasztalatai a Siemens Zrt-nél

Ősz Krisztina
QM/EHS vezető

125 éve Magyarországon

1887



Az első budapesti villamos a Nyugati pályaudvar és a Király utca között a Siemens & Halske kocsijaival

1890

A Siemens & Halske Budapest megalapítása

1893

Az első közcélú áramfejlesztő telep Magyarországon

1896



Első földalatti villamos vasút a kontinentális Európában

1911/12

Az első köztéri villanyvilágítás Budapest főútvonalain

1932

Az első európai 18 csatornás hangfrekvenciás táviró átviteli berendezés magyar szakasza

1974

Első nyugati részvételű közös vállalkozás Magyarországon
(Sicontact Kft.)

1997–2007

A Paksi Atomerőmű reaktorvédelmi és
irányítástechnikai rekonstrukciója

2006

Az első budapesti villamos, ami a
fékenergiát
visszatáplálja a hálózatba

2009–2011



- A Gönyűi Erőmű az ország leghatékonyabb és leginkább környezetkímélő erőműve
- 433 MW kapacitás
- közel 60 %-os hatékonyság
- alacsony CO2 kibocsátás

Siemens Zrt.

Gizella út

Ipar,
Infrastruktúra és Városok,
Energia,
Egészségügy



Késmárk utca

Gáz- és gőzturbina
alkatrész gyártás



II. Rákóczi Ferenc út

Olaj- és száraz transzformátor
gyártás



Ipar szektor



A győri Audi gyár bővítése: automatizált karosszériatároló létesítmény, épületautomatizálási- és áramelosztó rendszer, villamos berendezések (Energia, ill. Infrastruktúra és Városok szektorral közösen)

A Siemens karbantartócsapata biztosítja a kecskeméti Mercedes gyár festőüzemének karbantartását

Siemens frekvenciaváltók a MOL algyői gáztárolójában



Infrastruktúra és Városok szektor



Az elővárosi vasúti fejlesztés két kiemelkedő beruházásaként Siemens biztosító-berendezéssel szerelték fel a Budapest-Kelenföld és Székesfehérvár, valamint az Óbuda-Piliscsaba vonalszakaszt

A Budapesti Forgalmirányító
Központ korszerűsítése

Az IKEA hűtésrendszerének átalakítása egyedi és innovatív energia-hatékonysági megoldásokkal



Hazai sikerek

SIEMENS

Energia szektor



Lőrinci Erőmű gázturbináinak
karbantartása és az irányítórendszer
modernizációja

A 2011 májusában átadott 433 MW-os Gönyői
Erőmű 100%-os rendelkezésre állással futja a
garanciális idejét

30 fővel, 158-ra bővült a nemzetközi területen
dolgozó kollégák száma, akik gázturbinákat és
szélturbinákat helyeznek üzembe világszerte

Egészségügy szektor



Hazánkban az első kétirányú flat detektoros angiográfias gépet szállítottuk a győri Petz Aladár Kórházba. Angiográfiai berendezést adtuk át az Országos Onkológiai Intézetben

Az ország első MAGNETOM Essenza típusú 1,5T MR berendezését szállítjuk a debreceni Kenézy Kórházba



Quality Management (QM)



- Quality Management System
- Quality Controlling
- Supplier Qualification
- QM in Projects
- Product safety
- Corporate Standardization and Regulation

Environmental Protection (EP)



- Industrial Environmental Protection (climate protection, energy and waste management, pollution control, protection of air, soil, and water)
- Product-related Environmental Protection (product design, product recycling)

Health Management (HM)



- Health Promotion (Health programs & services, education & consulting)
- Social Counseling (Psychosocial services & Management support)
- Medical Services (Identification and minimization of occupational risks; medical consulting and care)

Safety (S)



- Occupational Safety
- Radiation Safety
- Dangerous Goods Transport
- Technical Risk Management (fire protection, industrial disaster prevention)

Működési alapok - szervezet

Telephelyenként külön integrált irányítási rendszer

QM / EHS szervezet

Direkt riport CEO/CFO felé

Központi és üzleti területeken QM / EHS megbízottak

Belső audit – Külső szakértő cég

**Operatív munka- és tűzvédelem - Külső szakértő cég
(bejárások, szemlék, balesetek kivizsgálása)**

Irányítási rendszerek a Gizella úti telephelyen

MSZ EN ISO 9001:2009

MSZ EN ISO 14001:2005

MSZ 28001:2008

AQAP 2110:2009



Paksi minősítés



A Siemens Zrt. Gizella út Integrált irányítási rendszer alkalmazási területe

Siemens Zrt.
Gizella úti telephely

Terméküzlet

Rendszerüzlet

Projektüzlet

Szervizüzlet

(Üzembehelyezés, karbantartás, üzemeltetés)

Ingatlan-üzemeltetés

Ingatlan-hasznosítás



Minőségirányítási rendszer

1995 - Bevezetés, 1996 – Első tanúsítás

Transzparens, optimalizált folyamatok

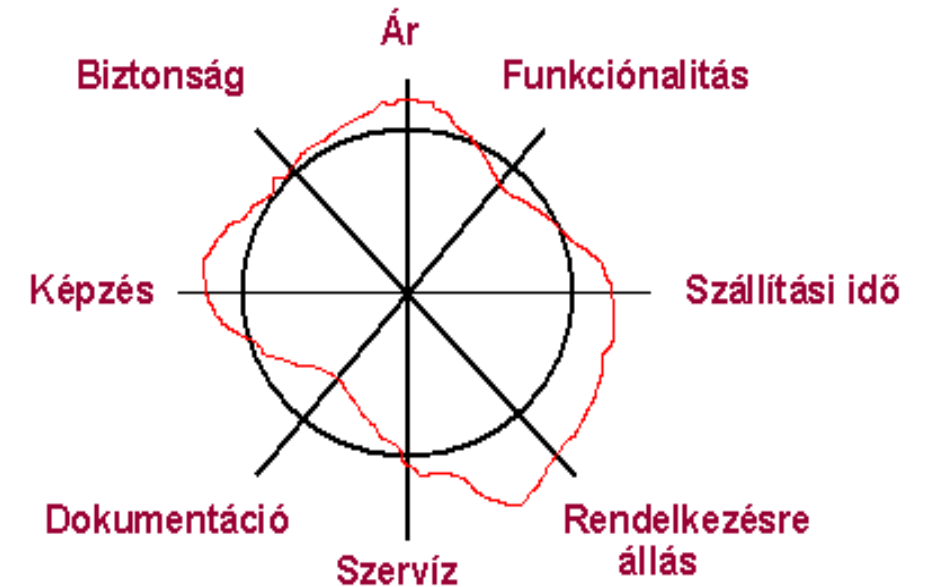
- egyértelmű felelősség
- hatékony folyamatok
- átláthatóság

Piaci versenyelőny

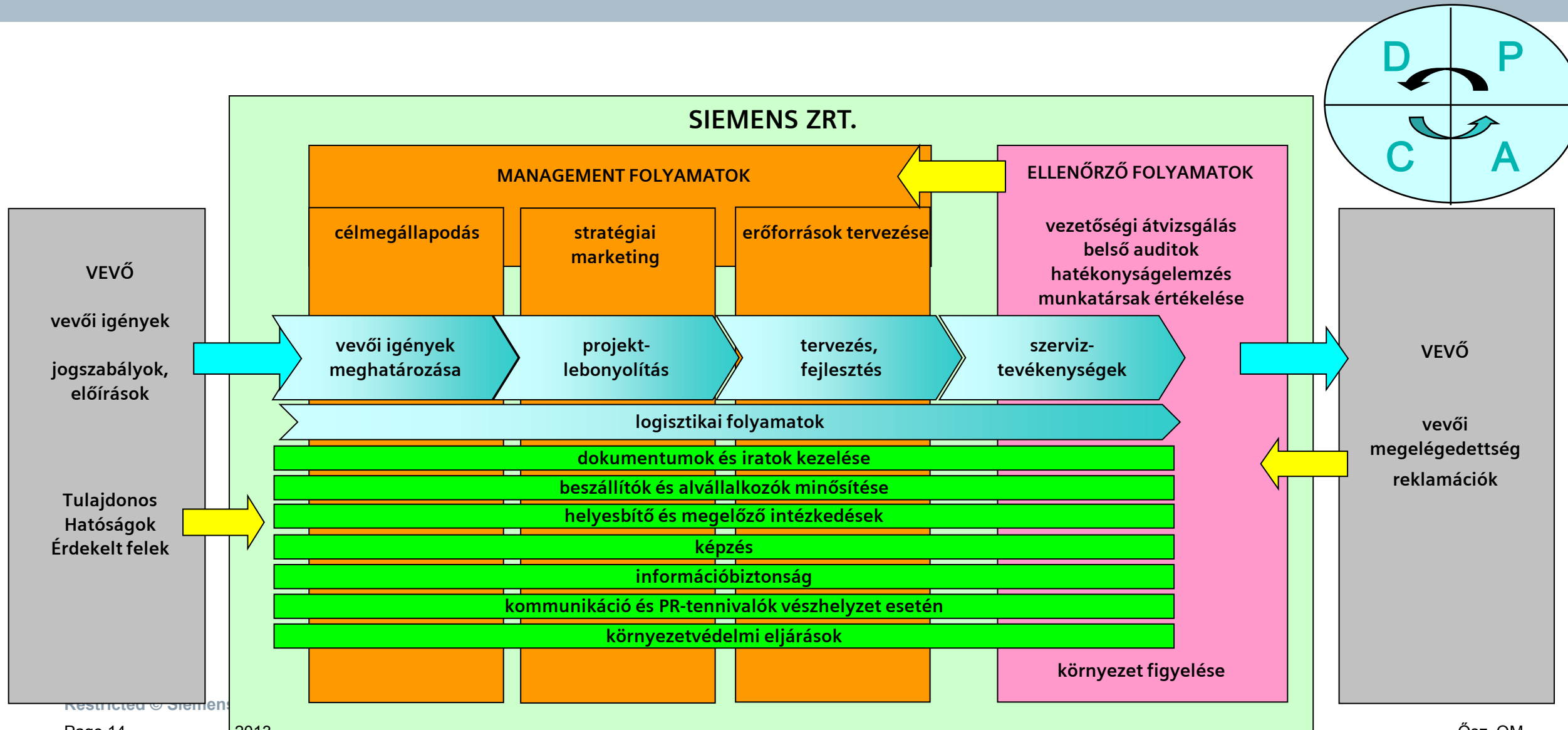
Vezetői elkötelezettség

Minőségi szemlélet tudatosítása

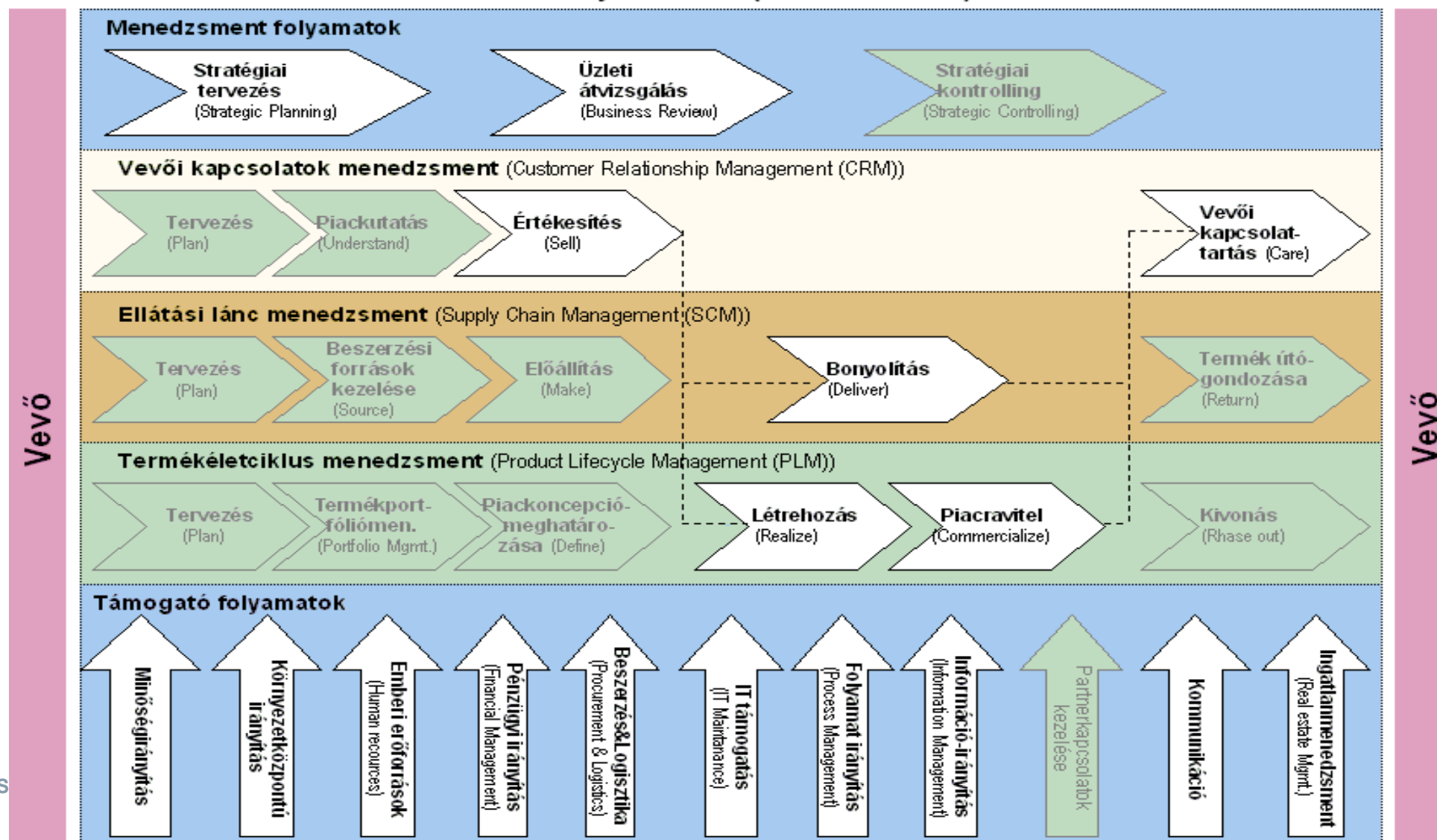
Anyaházi elvárás csak 1998 óta



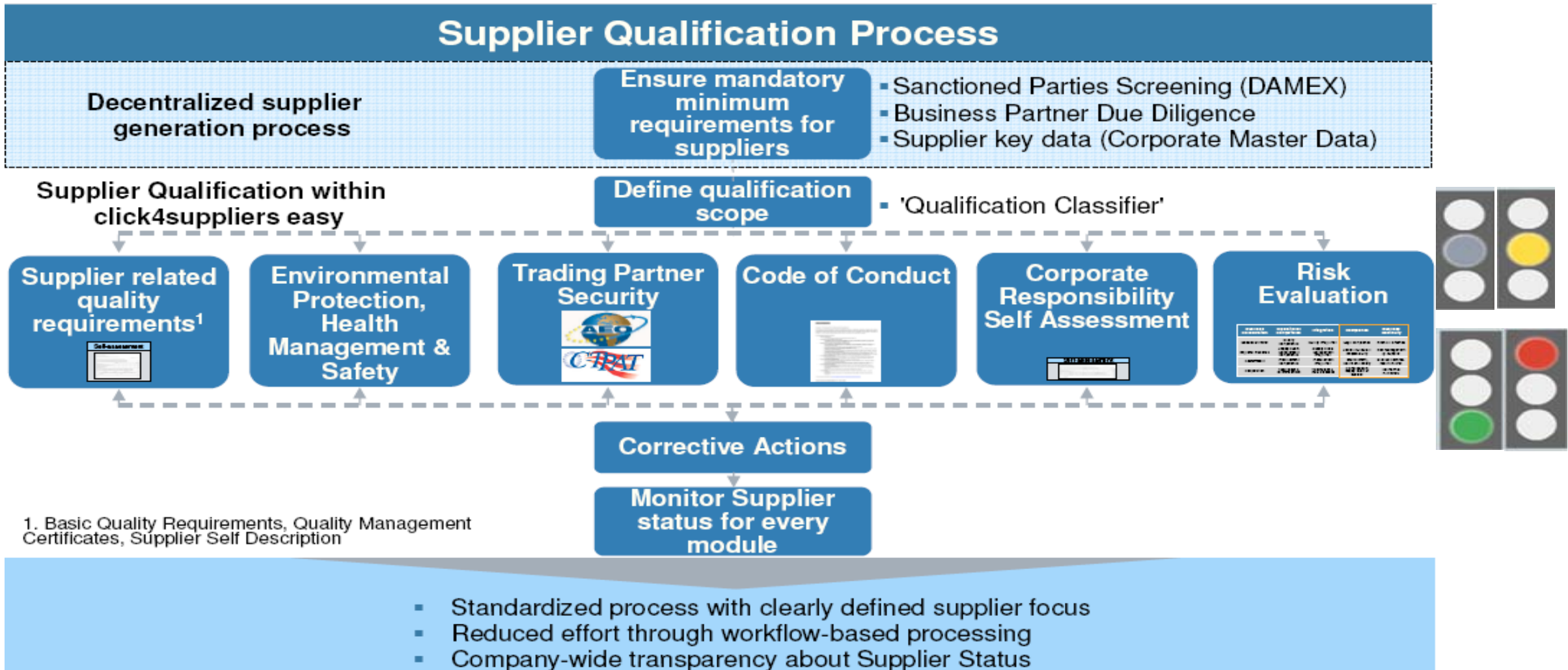
A SIEMENS egyszerűsített folyamatmodellje



SRG Folyamatháza (Process House)



Siemens Supplier Management - C4S tool



1998 - Bevezetés, 2000 - Első tanúsítás

Vezetői elvárás és elkötelezettség

Környezettudatos magatartás és vállalatirányítás

Környezetvédelmi jogszabályok betartása

Felszámolt környezeti károk

Környezetvédelmi teljesítés folyamatos javítása

Áttérés a reaktív környezetvédelemtől a proaktív szisztematikus környezetkímélő magatartásra

Munkatársak ösztönzése a környezetkímélő magatartására

Vevői elvárás kb. 5 éve

Anyaházi előírás 2006 óta

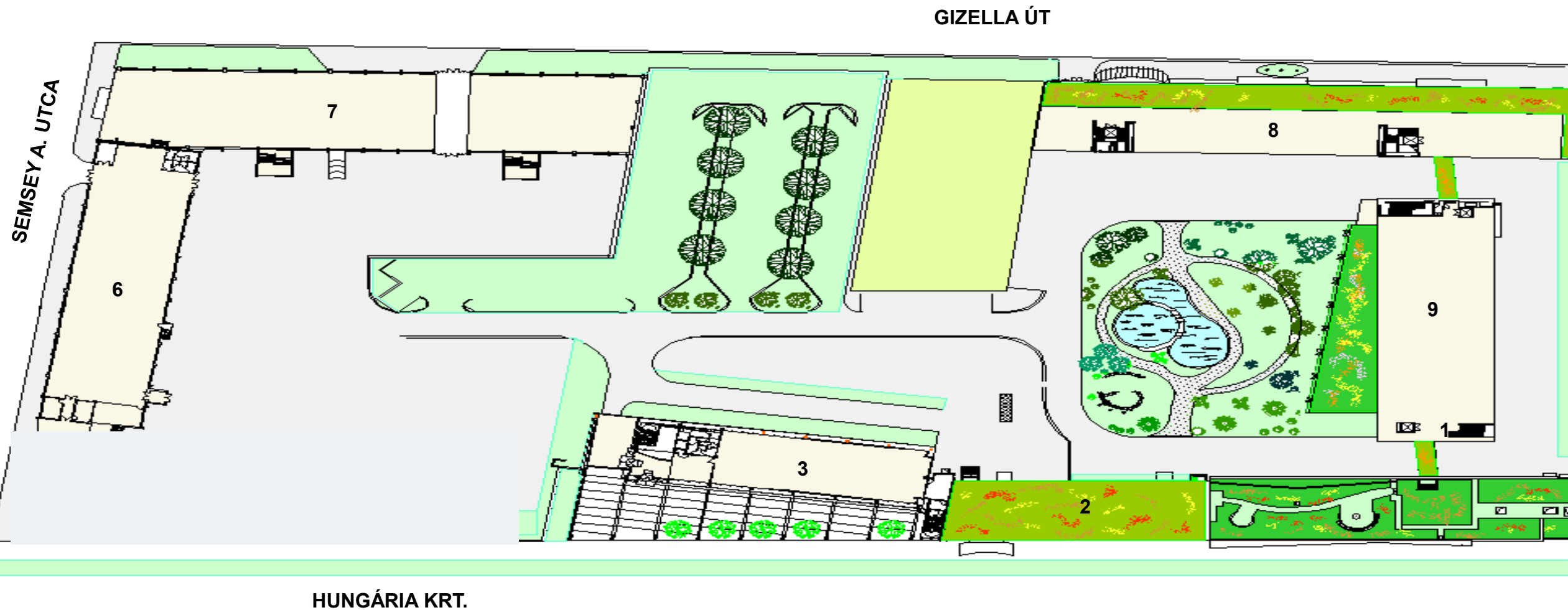
Környezetközpontú irányítás 3 területe



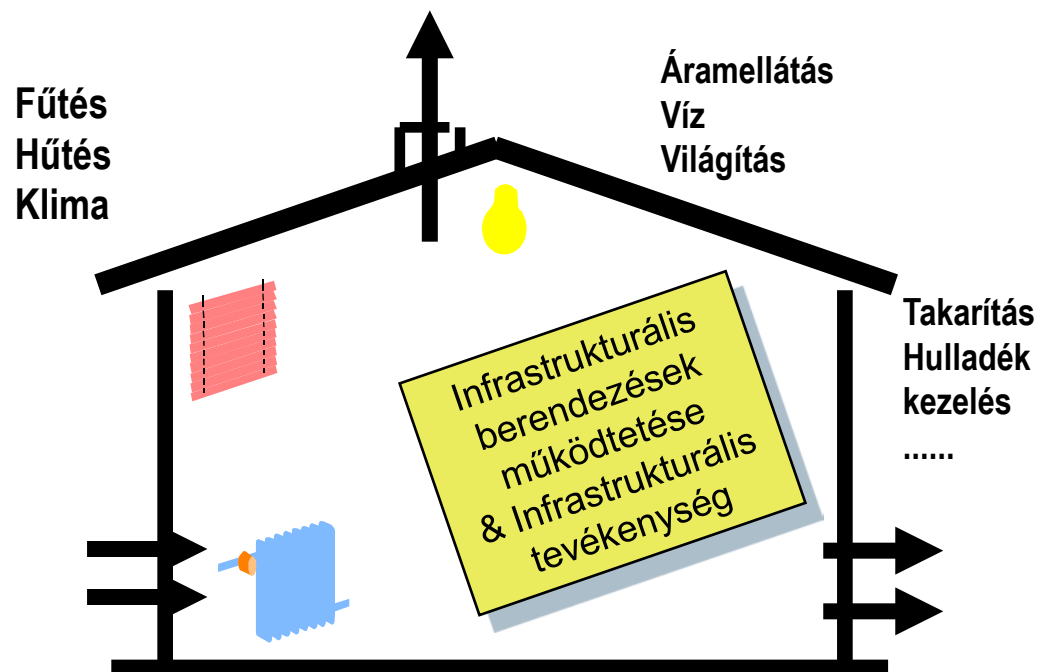
Ingatlanfejlesztés a környezettudatosság érdekében



Zöld területek



Üzemi környezetvédelem – telephelyi környezeti hatásértékelés (Real Estate)



Termékre vonatkozó környezetvédelem - környezeti hatása (Üzleti területek)



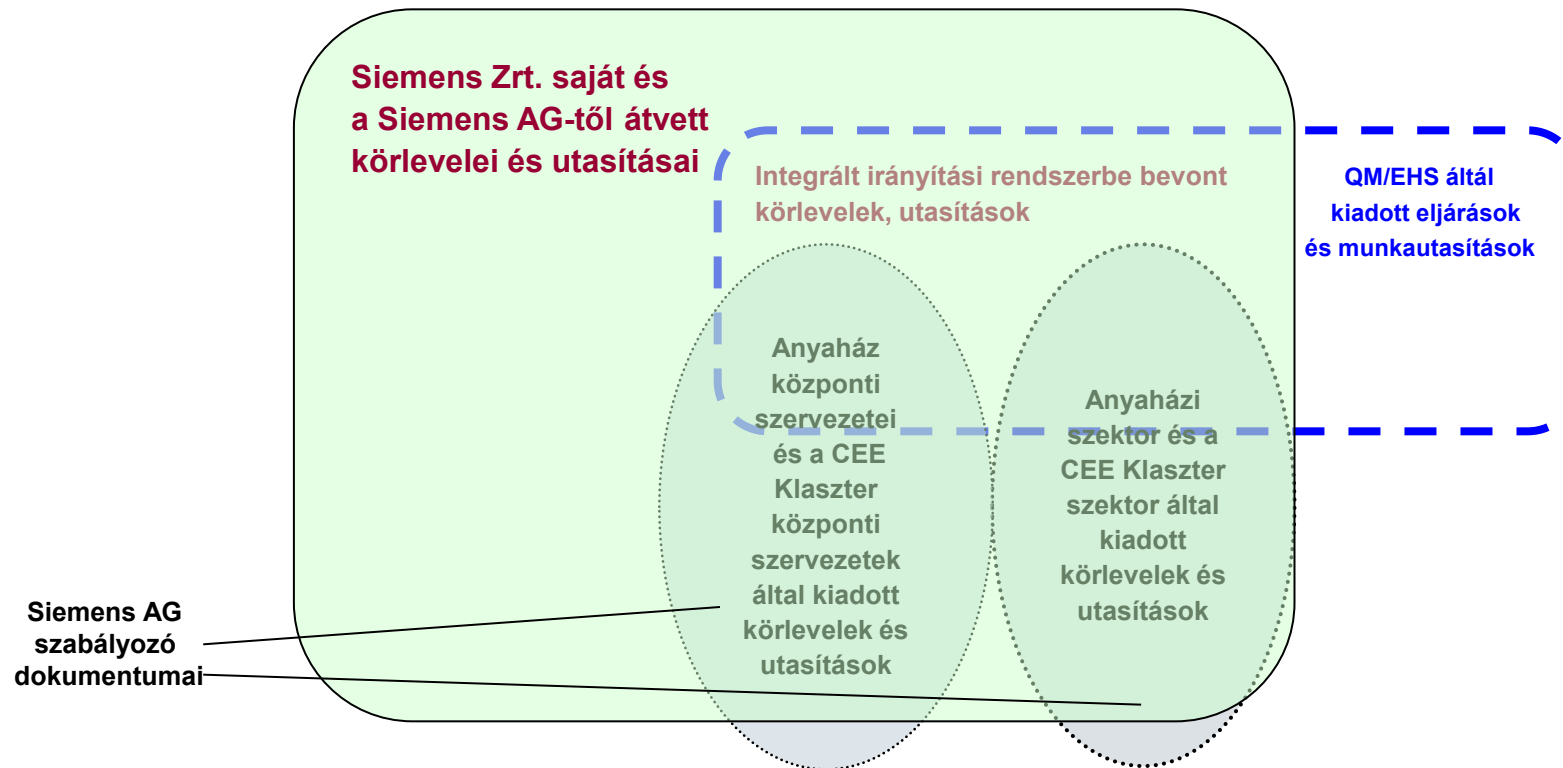
2009 - Bevezetés és tanúsítás

- Vevői elvárás
- Best Practice Sharing (Késmárk utca)
- Kockázatok csökkentése
- Munkabalesetek megelőzése
- Munkáltatói kötelezettség, munkavállalói felelősség erősítése
- EVE használat tudatosítása
- Munkavédelmi teljesítmény javítása (projektek, alvállalkozók miatt)
- Anyaházi előírás

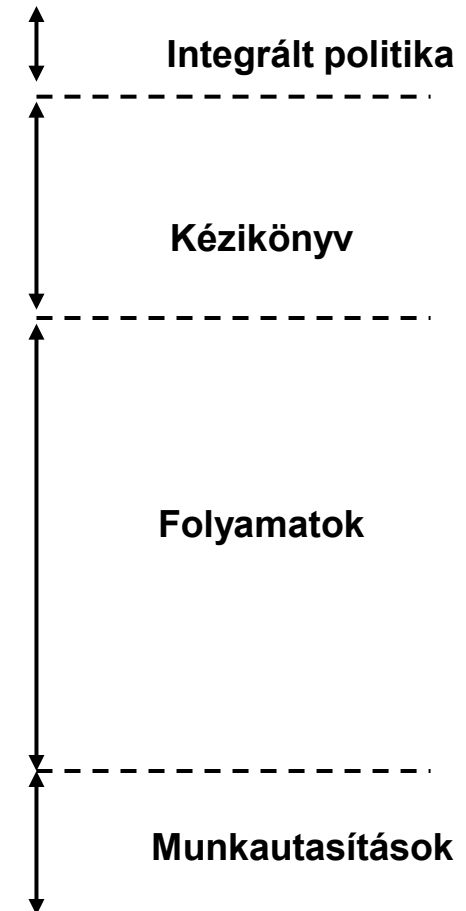
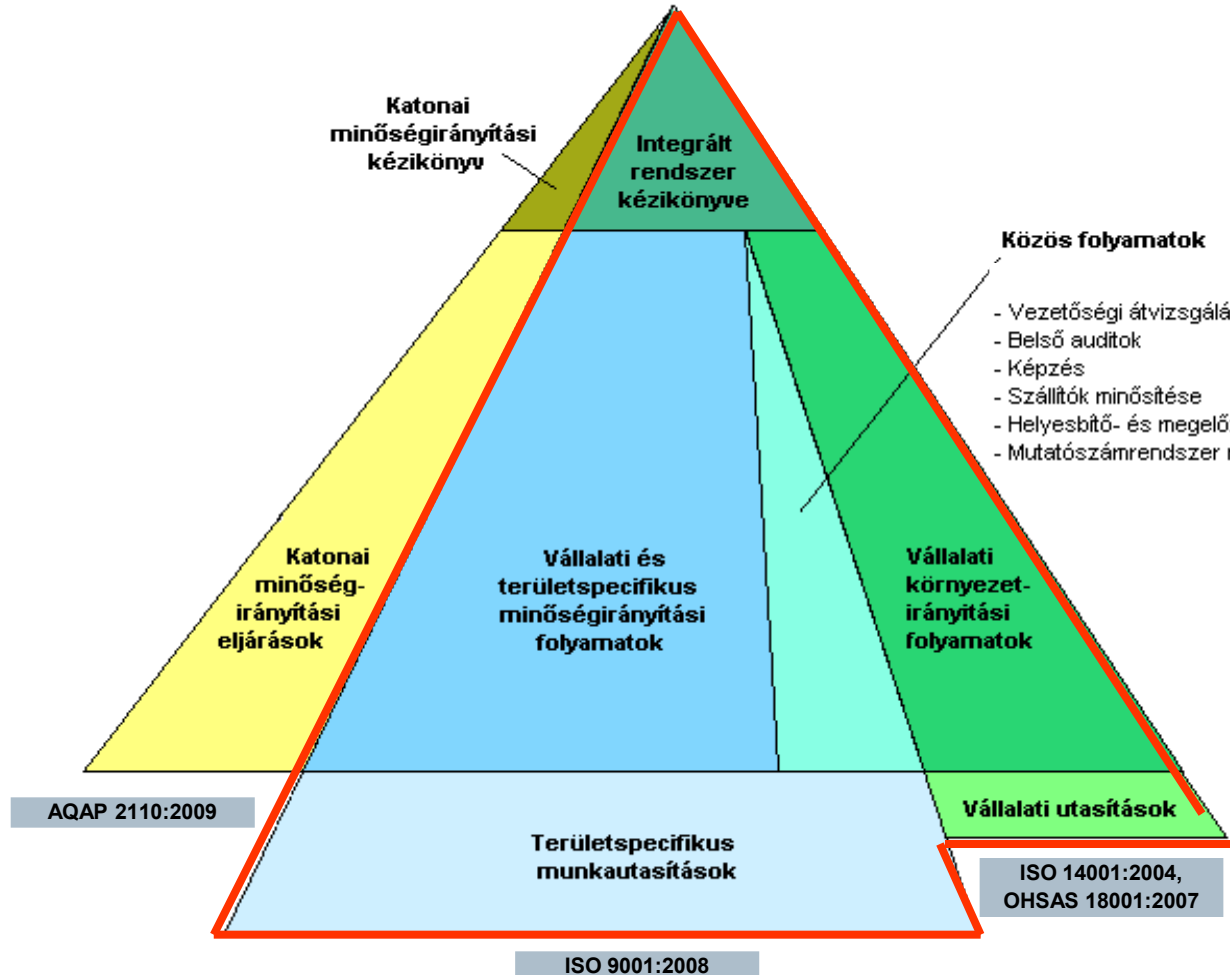


Integrált irányítási rendszerben történt „közvetlen utasítások alkalmazási elve”

- ❖ 2009-ig nagy szabadság volt a lokális irányítási rendszerek kialakításában, a lényeg az irányelvek követése
- ❖ 2010-től: minden Siemens szabályt 6 héten belül kell érvénybe léptetni, ha nincs jogi akadály.



Minőség-, környezetközpontú, munka, egészség és biztonság irányítás dokumentációs rendszer



Integrált politika

A Siemens NV minőségi, környezeti, munkahelyi egészségvédelmi és biztonsági politikája

Vezető szerepet kívánunk betölteni Magyarország modernizációjában, fontos feladatunknak tartjuk tevékenységünk révén az életminőség közvetlen és közvetett javítását. Ennek megvalósítása érdekében tartjuk fenn és fejlesztjük folyamatosan a nemzetközi szabványokon alapuló Integrált Irányítási rendszerünket.



Portfólió

Célunk a profitabilitás és a fenntartható árbevétel növekedés előlése, melynek érdekében elvégézzük a szükséges portfólió társulásiakat, figyelembe véve a magas műszaki színvonalat, a környezeti káros megközelítést az egészségvédelmi és biztonsági kockázatok elfogadható szinten tartása mellett.



Hatékony működés

A Siemens top+ nevű programjának végrehajtásával az innovációt, az ügyfelek elégedettségét, a zökkenetesség fokozását és a versenyképességet állítjuk tevékenységünk középpontjába. Ennek szellemében optimizáljuk partnerkapcsolatainkat - ezen belül kiemelt ügyfeleink kiszolgálását - és szektoraink tevékenységét.



Kiváló munkatársak

Az emberi munkaerő, mint szőke és erőforrás meghatározó tényező vállalatunk számára a versenyelőny megszerzésében, piaci pozícióink erősítésében. Ennek szolgálataiba állítjuk a munkatársak kiválasztását, képzését és ösztönzését.



Vállalati felelősségünk

Ekkor tevékeny tagjai vagyunk a társadalmi felelősségnek, amelyben tevékenységünket véghezvük, és felelősséggel viseltessük a természet iránt. Lehetőségünkhez képest támogatunk non-profit jellegű, közhasznú tevékenységeket, szervezeteket, és kiemelt hangsúlyt helyezünk a kulturális és szociális tevékenységek támogatására. A Siemens Nemzeti Vállalat ekkor tevékeny tagja a jogi és egyéb elvárások betartása, a szennyezés, a erőforrások és egészségkárosodások megelőzése iránt.



Üzleti etika

Köztudott vállalati irányelveket alakítottunk ki, amelyek világosra minden vezetői és munkatársi magatartás megítélését az etikus és törvényes magatartás. Ezek az irányelvek adják az alapot munkánkhoz, ügyeink, mint a munka társai egymás között és az ügyfelekkel, partnerekkel való kapcsolathoz.

A Siemens Nemzeti Vállalat minden munkatársának feladata, hogy tevékenységét a minőség, környezet, munkahelyi egészségvédelmi és biztonsági politika elvei szerint végezze.

Budapest, 2010. október 25.

Dele A. Marini
Dele A. Marini

Folyosókon kifüggesztve,
Interneten,
Intraneten

Anyaházi alapelvek:
Hatékony működés,
Portfólió,
Kiváló munkatársak,
Vállalati felelősség,
Üzleti etika

Minőségcélok

Éves célok osztályonként/szektoronként/divízióként

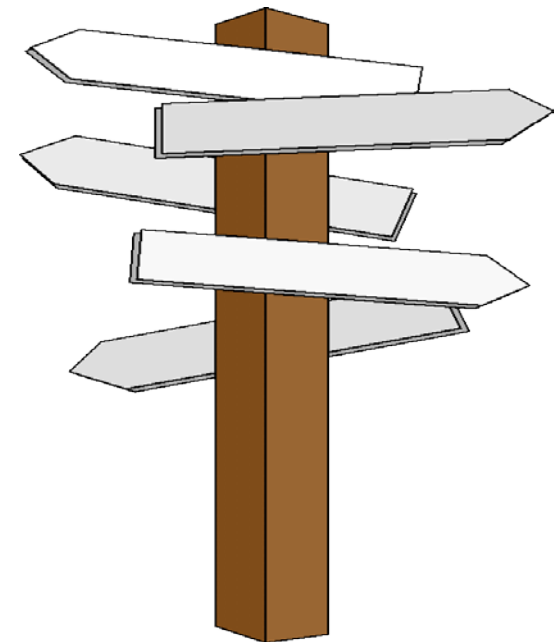
Környezeti célok

QM/EHS, CC, SRE, valamint néhány üzleti területen

Munkabiztonsági célok

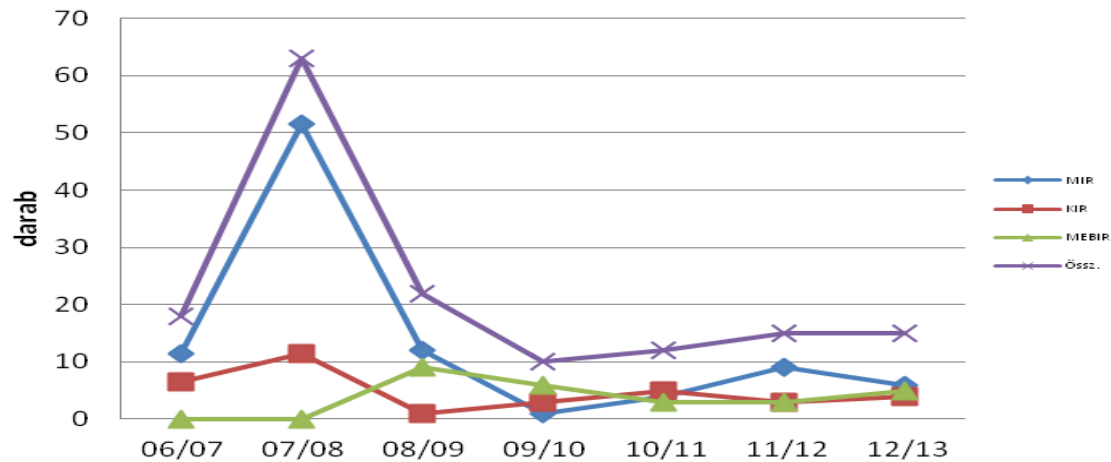
Vállalatszintűek, EHS által kitűzve. Esetenként üzleti területek is kitűznek.

Valamennyi cél a QM/EHS Intranet oldalán megtalálható!

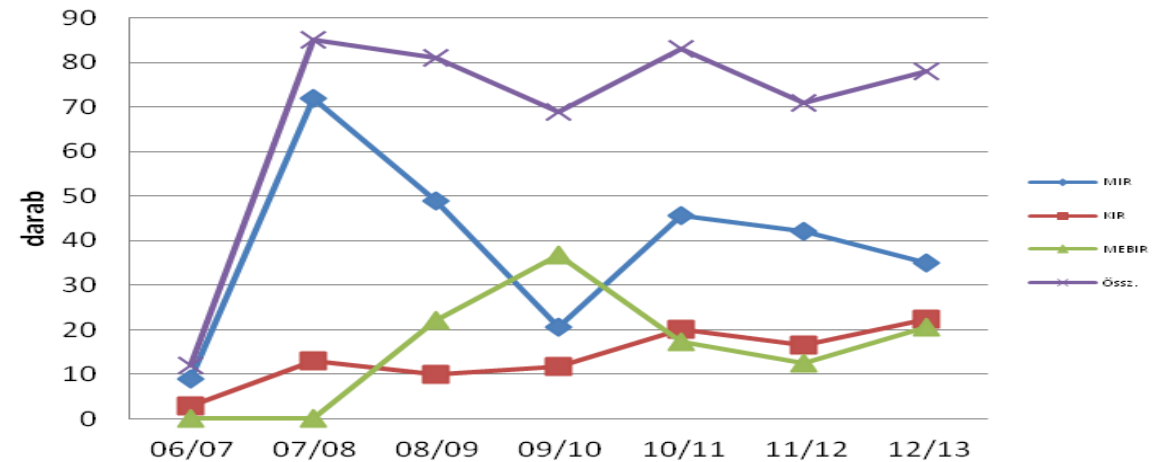


Belső auditok

Belső audit nem megfelelőségek



Belső audit észrevételek



Rendszerek	06/07		07/08		08/09		09/10		10/11		11/12		12/13	
	NMF (db)	É (db)	NMF (db)	É (db)	NMF (db)	É (db)	NMF (db)	É (db)	NMF (db)	É (db)	NMF (db)	É (db)	NMF (db)	É (db)
MIR	11,5	9	51,5	72	12	49	1	20,7	4	45,7	9	42	6	35
KIR	6,5	3	11,5	13	1	10	3	11,7	5	20,2	3	16,5	3	22,5
MEBIR	-	-	-	0	9	22	6	36,7	3	17,2	3	12,5	5	20,5
Össz.	18	12	63	85	22	81	10	69	12	83	15	71	14	78



= Ideas, Initiatives, Innovation

Célja:

jobbítási célból benyújtott 3i innovációs javaslatok egységesen történő kezelése és szisztematikus feldolgozása; folyamatos jobbítás és fejlődés szorgalmazása

A 3i javaslattal szembeni elvárás, hogy:

- milyen nem megfelelő helyzetre vonatkozik,
- mit változtathatunk meg és hogyan,
- miben jelenik meg javulás
 - vevők jobb kiszolgálásában,
 - a munkavégzés hatékonyságának javulásában és a folyamatok egyszerűsítésében
 - a vállalati működésből fakadó kockázatok csökkenésében
 - vagy a környezetvédelem vagy munkavédelem területén,
- a javaslat újszerű és nem volt még bevezetve.

Integrált rendszer előnyei

- Dokumentációk, szabályzatok egységes és naprakész kialakítása
- Redundancia elkerülése
- Jogkövető működés
- Tisztázott szervezeti felelősségek, jogkörök, hatáskörök
- Változáskövetés, hozzáférhetőség rendezése
- Vezetői elkötelezettség erősítése
- Egységes fellépés, hatékony belső és külső kommunikáció
- Vevői reklamációk és egyéb hiba-okok kivizsgálásának hatékony segítése
- Közös irányítás, integrált auditok, szemlék, racionális ellenőrzési rendszer
- Integrált oktatások
- Versenyelőny
- Anyaházi elvárásoknak való megfelelés

Köszönöm a figyelmet!



Ősz Krisztina
QM/EHS

Gizella út 51-57
H-1173 Budapest

Phone: +36 (1) 471.2854

E-mail: krisztina.osz@siemens.com